

Раздел 5. СТЕНДЫ и ОБОРУДОВАНИЕ для испытания насос-форсунок (UIS) и насосных секций (UPS).

DORPAT Multi-Cam 11

Диагностический стенд предназначен для проверки насос-форсунок, насосных секций.

Стенд может быть использован для топливной аппаратуры любых дизельных двигателей легкой и средней автомобильной тяги, включая высокоскоростные двигатели легковых автомобилей, автобусов, грузовых автомобилей и сельскохозяйственных тракторов с установленной на них топливной аппаратурой систем UIS (unit injector system) и UPS (unit pump system).

Стенды производятся мощностью 11 кВт.

Измерение происходит в электронной системе.



Раздел 5. СТЕНДЫ и ОБОРУДОВАНИЕ для испытания насос-форсунок (UIS) и насосных секций (UPS).

Комплектация для стенда DORPAT Multi Cam.

CamBox CB2 CB20001 (1 шт.)
DL-CB230016 Муфта привода CamBox 2 (1 шт.)
DL-CB230010 Кронштейн насадки распылителя (1 шт.)
Болт M10,L= 106мм, болт M10,L= 56мм для кроншт. насадки расп. (1 шт.)
DL-CB2 30012 Насадка на распылитель Ø 9мм (1 шт.)
DL-CB2 30022 Скоба-фиксатор форсунки (1 шт.)
DL-CB230046, DL-CB230047, DL-CB230048, DL-CB230049 Уплотнительные шайбы распылителя(1 к-т.)
DL-CB230013 Фиксатор положения хода кулачка (2 шт.)
DL-CB230084 Втулка дистанционная Н=7 Ø 20 для установки зажима под легк. НФ (2 шт.)
DL-CB230109 Винт-толкатель для насос-форсунки сферический (1 шт.)
DL-CB230134 Винт-толкатель для насос-форсунки сферический короткий (1 шт.)
DL-CB230135 Винт-толкатель для насос-форсунки внутренний (1 шт.)
DL-CB230043 Винт-толкатель сгайкой для насосных секций M12x1,25 (1 шт.)
DL-CB20151 Зажим - адаптер №0151 для насос-форсунок Audi / VW 1.9 (1 шт.)
DL-CB20152 Зажим - адаптер №0152 для насос-форсунок Audi / VW 2.0 (1 шт.)
DL-CB20124 Зажим - адаптер №0124 для насос-ф-нок VolvoFH12,Iveco,Bosch (1 шт.)
DL-CB20148 Зажим - адаптер №0148 для насос-форсунок VolvoFH12,DelphiE3 (1 шт.)
DL-CB20140 Зажим - адаптер №0140 для насос-форсунок Scania (1 шт.)
DL-CB20129 Зажим - адаптер №0129 для насос-форсунок MB Actros (1 шт.)
DL-CB20133 Зажим - адаптер №0133 для насос-форсунок MB Atego (1 шт.)
DL-CB20144 Зажим - адаптер №0144 для насос-ф-нок DAF,MAK,Renault (1 шт.)
DL-CB20123 Зажим-переходник №0123 для секций ПЛД НФ №0129,133,144 (1 шт.)
DL-CB2 0100 Зажим-переходник №0100 для установки индикаторной головки (1 шт.)
DL-UNI30035 Штуцер для зажима-адаптера M14x1,5x1/4" (16 шт.)
1/4MBSPF04 Быстрый переходник «папа» гидравлический 1/4" (2 шт.)
Прокладка резино-металлическая Ø M14 (20 шт.)
Прокладка резино-металлическая Ø 1/4" (20 шт.)
Кабель-переходник к форсунке Bosch универсальный (1 шт.)
Кабель-переходник к форсунке DelphiE3 4-х контактной (1 шт.)
Кабель-переходник для форсунок DelphiE3 4-х контактных второго типа (1 шт.)
Кабель-переходник к форсунке Delphi 2-х контактной (1 шт.)
Кабель-переходник к форсунке VW (1 шт.)
DL-CB250001 Калибр регулируемый для установки преднатяга насос-форсунки (1 шт.)
Шланг подвода 3/8"x1/4"x750мм (1 шт.) , 34-K2-212D - быстрый переходник «мама» Ø 1/4" (1 шт.)
Шланг отвода обратного слива 3/8"x1/4"x700мм (1 шт.) , 34-K2-212D - быстрый переходник «мама» Ø 1/4" (1 шт.)
Болт Banjo 1/4" (2 шт.) + Болт Banjo M14x1,5 (2 шт.)
Быстрый переходник от насадки распылителя к трубке измерит. 1/8" x 1/8"vUNI30081 (1 шт.)
Трубка измерительная тефлоновая гибкая в стальной оплётке для измерения подачи (1 шт.)
Трубка тефлоновая Ø 6мм x 1500 мм. (1 шт.)
34-RL020602 Фитинг (быстрый переходник) Ø 6мм x 1/4 " (1 шт.)
D1530075 Рукоятка для прокрутки маховика (1 шт.)
Ножки амортизационные (4 шт.) + Ключ для дверок (4 шт.)
Программа с тест-планами от производителя (1 шт.)
Компенсационная пружина (красная L=76мм) для хода плунжера на 10-12мм (1 шт.)
DL-CB230169 Толкатель для компенсационной пружины (красной L=76мм) (1 шт.)
DL-UNI31222 Рожково-накидной ключ на 22 мм (1 шт.)

Раздел 5. СТЕНДЫ и ОБОРУДОВАНИЕ для испытания насос-форсунок (UIS) и насосных секций (UPS).

Комплектация для стенда DORPAT Multi Cam.



Кабель для форсунок BOSCH (универсальный)



Кабель для форсунок DelphiE3 4-х контактных



Кабель для форсунок Delphi 2-х контактных



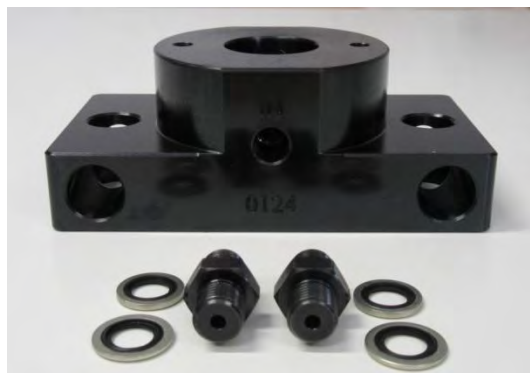
Кабель для форсунок VW



**Кабель для форсунок DelphiE3 4-х контактных
второго типа**

Раздел 5. СТЕНДЫ и ОБОРУДОВАНИЕ для испытания насос-форсунок (UIS) и насосных секций (UPS).

Комплектация для стенда DORPAT Multi Cam.



DL-CB2 0124

Зажим для форсунок Volvo FH12, Iveco, Bosch

0414701004, 0414701006, 0414701013, 0414701014, 0414701015, 0414701021, 0414701022, 0414702002, 0414702003, 0414702005, 0414702006, 0414702007, 0414702009, 0414702010, 0414702012, 0414702013, 0414702014, 0414702015

к Cam Box 2 стенда DORPAT

Комплект поставки: зажим 1шт, штуцер 2 шт, резино-металл. прокладка 4шт.



DL-CB2 0148

Зажим для форсунок Volvo FH12, Delphi E3

к Cam Box 2 стенда DORPAT

Комплект поставки: зажим 1 шт, штуцер 2 шт, резино-металл. прокладка 4 шт.



DL-CB2 0151

Зажим для форсунок Audi/VW 1.9

0414720002, 0414720003, 0414720005, 0414720007, 0414720008, 0414720009, 0414720013, 0414720014, 0414720015, 0414720016, 0414720018, 0414720028, 0414720029, 0414720030, 0414720033, 0414720034, 0414720035, 0414720036, 0414720037, 0414720038, 0414720039, 0414720201, 0414720204, 0414720206, 0414720208, 0414720209, 0414720210, 0414720213, 0414720214, 0414720215, 0414720216, 0414720217, 0414720220, 0414720221, 0414720222, 0414720223, 0414720224, 0414720225, 0414720226, 0414720227, 0414720228, 0414720229, 0414720230, 0414720231, 0414720232, 0414720301, 0414720302, 0414720303, 0414720304, 0414720305, 0414720306, 0414720307, 0414720308, 0414720309, 0414720310, 0414720311, 0414720312, 0414720313, 0414720314

к Cam Box 2 стенда DORPAT

Комплект поставки: зажим 1 шт, штуцер 2 шт, резино-металл. прокладка 4 шт, прихват 1шт, винт-фиксатор 1 шт.



DL-CB2 0152

Зажим для форсунок Audi/VW 2.0

0414720401, 0414720402, 0414720403, 0414720404

К

Cam Box 2 стенда DORPAT

Комплект поставки: зажим 1 шт,штуцер 2 шт, уплотнительная шайба 4 шт, винт-фиксатор 2 шт.

Раздел 5. СТЕНДЫ и ОБОРУДОВАНИЕ для испытания насос-форсунок (UIS) и насосных секций (UPS).

Комплектация для стенда DORPAT Multi Cam.



DL-CB2 0140

Зажим для форсунок Scania

0414701017, 0414701018, 0414701019, 0414701020,
0414701030, 0414701032, 0414701035, 0414701036,
0414701037, 0414701038, 0414701040, 0414701042, 0414701043,
0414701044, 0414701045, 0414701069, 0414700002,
0414701005, 0414701007, 0414701008, 0414701016

к Cam Box 2 стенда DORPAT

Комплект поставки: зажим 1 шт, штуцер 2 шт,
резино-металл. прокладка 4 шт.



DL-CB2 0129

Зажим для PLD Mercedes Actros

0414799005, 0414799007, 0414799009, 0414799010,
0414799011, 0414799015, 0414799016, 0414799018,
0414799021, 0414799023, 0986445002

к Cam Box 2 стенда DORPAT

Комплект поставки: зажим 1 шт, штуцер 2 шт, резино-
металл. прокладка 4 шт.



DL-CB2 0133

Зажим для PLD Mercedes Atego

0414799003, 0414799006, 0414799008, 0414799012,
0414799013, 0414799014, 0414799017, 0414799019,
0414799022, 0986445003

к Cam Box 2 стенда DORPAT

Комплект поставки: зажим 1 шт, штуцер 2 шт,
резино-металл. прокладка 4 шт.



DL-CB2 0144

Зажим для PLD DAF, MAK, Renault

0414755005, 0414755006, 0414755007, 0414755008, 0414755014,
0414755015, 0414755016, 0414755017, 0414755018

к Cam Box 2 стенда DORPAT

Комплект поставки : зажим 1 шт, штуцер 2 шт,
резино-металл. прокладка 4 шт.

Раздел 5. СТЕНДЫ и ОБОРУДОВАНИЕ для испытания насос-форсунок (UIS) и насосных секций (UPS).

Комплектация для стенда DORPAT Multi Cam.



DL-CB2 0100

**Зажим-переходник для
индикаторной головки
к Cam Box 2 стенда DORPAT**

Комплект поставки: зажим 1 шт.



DL-CB2 0123 D

**Зажим-переходник для секций PLD
НФ 0129, 0133, 0144, 0145
к Cam Box 2 стенда DORPAT**

Комплект поставки: зажим 1 шт.



DL-UNI31222

Рожково-накидной ключ на 22 мм

Раздел 5. СТЕНДЫ и ОБОРУДОВАНИЕ для испытания насос-форсунок (UIS) и насосных секций (UPS).

Дополнительное оснащение для стенда DORPAT Multi Cam.



DL-CB2 0130

Зажим для форсунок

0414703005, 0414703007

к Cam Box 2

Комплект поставки: зажим 1 шт, штуцер 2 шт, резино-металлическая прокладка 4 шт.



DL-CB2 0131

Зажим для форсунок UD Nissan

0414701023, 0414701024, 0414701033, 0414701034

к Cam Box 2

Комплект поставки: зажим 1 шт, штуцер 2 шт, резино-металлическая прокладка 4 шт.



DL-CB2 0128

Зажим для форсунок Iveco 7,8 Liters

0414700002, 0414700003, 0414700004, 0414700005, 0414700006

к Cam Box 2

Комплект поставки: зажим 1шт, штуцер 2 шт, резино-металлическая прокладка 4 шт



DL-CB2 0136

Зажим для форсунок Land Rover-Discovery (Delphi)

к Cam Box 2

Комплект поставки: зажим 1шт, штуцер 2 шт, резино-металлическая прокладка 4 шт

Раздел 5. СТЕНДЫ и ОБОРУДОВАНИЕ для испытания насос-форсунок (UIS) и насосных секций (UPS).

Дополнительное оснащение для стенда DORPAT Multi Cam.



DL-CB2 0146

Зажим для форсунок Caterpillar L15 к Cam Box 2 стенда DORPAT

Комплект поставки: зажим 1 шт,штуцер 2 шт,
уплотнительная шайба 4 шт.



DL-CB2 0149

Зажим для форсунок Bosch

0414703004, 0414703008, 0414703009, 0414703013

к Cam Box 2 стенда DORPAT

Комплект поставки: зажим 1 шт, штуцер 2 шт, резино-
металлическая прокладка 4 шт.



DL-CB2 0155

Зажим для форсунок Delphi E1 (John Deere) к Cam Box 2 стенда DORPAT

Комплект поставки: зажим 1 шт, штуцер 2 шт, резино-
металлическая прокладка 4 шт.

Форсунка в комплект не входит.

Раздел 5. СТЕНДЫ и ОБОРУДОВАНИЕ для испытания насос-форсунок (UIS) и насосных секций (UPS).

Дополнительное оснащение для стенда DORPAT Multi Cam.



DL-CB2 0145

Зажим для PLD DELPHI

к Cam Box 2 стенда DORPAT

Комплект поставки: зажим 1 шт, штуцер 2 шт,
резино-металл. прокладка 4 шт.



DL-CB2 0127

Зажим для PLD Detroit (Bosch)

0414750003, 0414750004

к Cam Box 2

Комплект поставки: зажим 1 шт, штуцер 1 шт,
резино-металлическая прокладка 2 шт.

Раздел 5. СТЕНДЫ и ОБОРУДОВАНИЕ для испытания насос-форсунок (UIS) и насосных секций (UPS).

Дополнительное оснащение для стенда DORPAT Multi Cam.



DL-CB2 0137 KIT

Зажим для форсунок Caterpillar L10

к Cam Box 2

Комплект включает :

- зажим-адаптер DL-CB2 0137 ;
- шайба уплотнительная CB2 30289;
- насадка на распылитель CB2 30282;
- штуцер к адаптеру - 2 шт;
- резино-металл. прокладка - 4 шт.

Форсунка в комплект не входит.



DL-CB2 0146 KIT

Зажим для форсунок Caterpillar L15

к Cam Box 2

Комплект включает :

- зажим-адаптер DL-CB2 0146 ;
- толкатель форсунки CB2 30294;
- шайба уплотнительная CB2 30289;
- насадка на распылитель CB2 30282;
- скоба - фиксатор CB2 30283;
- штуцер к адаптеру - 2 шт;
- резино-металл. прокладка - 4 шт.

Форсунка в комплект не входит.

Раздел 5. СТЕНДЫ и ОБОРУДОВАНИЕ для испытания насос-форсунок (UIS) и насосных секций (UPS).

Дополнительное оснащение для стенда DORPAT Multi Cam.



DL-CB2 0138 KIT

Комплект для проверки и испытаний насос - форсунок Detroit 5234770-5235580

к Cam Box 2 стенда DORPAT.

Комплект поставки:

- зажим-адаптер DL-CB2 0138 1шт;
- толкатель форсунки CB2 30276 1шт;
- скоба – фиксатор CB2 30440 1шт
- штуцер к адаптеру - 2 шт;
- резино-металл. прокладка - 4 шт.

Форсунка в комплект не входит.



DL-CB2 0139 KIT

Комплект для проверки и испытаний насос - форсунок Cummins 4DEC01L 4061851

к Cam Box 2 стенда DORPAT.

Комплект включает :

- зажим- адаптер DL-CB2 0139 1шт;
- скоба- фиксатор 1шт
- штуцер к адаптеру- 2 шт;
- резино-металл. прокладка - 4 шт.

Форсунка в комплект не входит.



DL-CB2 0153 KIT

Комплект для проверки и испытаний насос - форсунок Bosch 0414703003

к Cam Box 2 стенда DORPAT.

Комплект включает :

- зажим-адаптер DL-CB2 0153 1шт ;
- толкатель форсунки CB2 30276 1шт;
- штуцер к адаптеру - 2 шт;
- резино-металл. прокладка - 4 шт.

Форсунка в комплект не входит.

Раздел 5. СТЕНДЫ и ОБОРУДОВАНИЕ для испытания насос-форсунок (UIS) и насосных секций (UPS).

Дополнительное оснащение для стенда DORPAT Multi Cam.



DL-CB2 0154 KIT

Комплект для проверки и испытаний насос - форсунок Cummins HPI

к Cam Box 2 стенда DORPAT.

Комплект поставки:

- зажим-адаптер DL-CB2 0154 1шт ;
- толкатель форсунки CB2 30356 1шт;
- насадка на распылитель CB2 30357 1шт;
- держатель клапанов CB2 30355 1шт;
- кронштейн CB2 20007 для держателя клапанов 1шт;
- клапан Timing 1шт;
- клапан Metering 1шт;
- шланг в стальной оплётке – 2 шт ;
- штуцер для шланга - 4 шт;
- штуцер к адаптеру - 2 шт;
- резино-металл. прокладка - 4 шт.
- прижим форсунки -1 шт.

Форсунка в комплект не входит.



D-25-FN72-04

Штуцер - быстрый переходник для адаптера



DL-CB2 50037

Датчик впрыска для насос - форсунок Cummins HPI

Раздел 5. **СТЕНДЫ и ОБОРУДОВАНИЕ** для испытания насос-форсунок (UIS) и насосных секций (UPS).

Дополнительное оснащение для стенда DORPAT Multi Cam.



DL-CB2 0126 KIT

**Комплект для проверки и испытаний
насос - форсунок
Caterpillar C15, C13(CAT2490713)
к Cam Box 2 стенда DORPAT.**

Комплект включает :

- зажим-адаптер DL-CB2 0126 ;
- толкатель форсунки CB2 30294 (для C15);
- толкатель форсунки CB2 30276 (для C13);
- шайба уплотнительная CB2 30289;
- насадка на распылитель CB2 30282;
- скоба - фиксатор CB2 30283;
- штуцер к адаптеру - 2 шт;
- резино-металл. прокладка - 4 шт.

Форсунка в комплект не входит.



D-25-FN72-04

**Штуцер - быстрый переходник для
адаптера**

Раздел 5. СТЕНДЫ и ОБОРУДОВАНИЕ для испытания насос-форсунок (UIS) и насосных секций (UPS).

Дополнительное оснащение для стенда DORPAT Multi Cam.



DL-CB2 0125 KIT

Комплект для проверки и испытаний
насос - форсунок Caterpillar C12
к Cam Box 2 стенда DORPAT.

Комплект включает :

- зажим-адаптер DL-CB2 0125 ;
- толкатель форсунки CB2 30276;
- шайба уплотнительная CB2 30289;
- насадка на распылитель CB2 30282;
- штуцер к адаптеру - 2 шт;
- резино-металл. прокладка - 4 шт.

Форсунка в комплект не входит.



D-25-FN72-04

**Штуцер - быстрый переходник для
адаптера**

Раздел 5. **СТЕНДЫ и ОБОРУДОВАНИЕ** для испытания насос-форсунок (UIS) и насосных секций (UPS).

Дополнительное оснащение для стенда DORPAT Multi Cam.



DL-CB2 50036 KIT

**Датчик впрыска
к стенду DORPAT Multi-Cam**



1680750120

**Трубка для тестовой форсунки
к стенду DORPAT Multi-Cam**



1688901119

**Тестовая форсунка для проверки
топливной аппаратуры
к стенду DORPAT Multi-Cam**



ISO-100-V5

**Жиклёр (0,5мм) для перенастройки
тестовой форсунки 1688901118 на
1688901119 для проверки секций
PLD к стенду DORPAT Multi-Cam**



DL-UNI30229

**Наконечник (с прокладками и
штуцером) для тестовой
форсунки к стенду
DORPAT Multi-Cam**

Комплект поставки: наконечник 1шт, резино-метал. прокладка 2шт, соединительный штуцер 1 шт. 168